

(4) 様式 4 助成事業実施報告書

2020年 3月5日

助成事業実施報告書

団体名 はむら市長ギャラリー運営委員会

代表者 役職名 氏名 行橋 武司



▼報告書の扱い、および記入にあたっての注意点

この報告書(精算報告書以外)は、ホームページなどで公開する予定ですので、広く読まれることを想定してご記入ください。また、編集段階で、表記・表現等を事務局で編集する場合がありますので、あらかじめご了承ください。語尾の表現は「です・ます」調でお願いします。報告書に掲載するため活動の内容がよくわかる写真(2枚程度。写真の肖像権問題がないものの提出をお願い致します)を添付して下さい。

1. 助成プロジェクト名

はむら市長ギャラリー

2. 実施団体の概要(創設の経緯、創設時期=法人で、法人化前に任意団体での活動がある場合、その段階からご記入ください。会員数など。180文字程度まで)

平成28年に羽村市における市民型事業の募集があり、採用され、市長が身近に文化芸術活動に親しい社会と市内外の芸術家、文化人が費用の負担なく気軽に発表出来る場の提供が心算とされた。4年目となる4回目の開催となり、現在会員は100名。

3. プロジェクトの目的とその背景(※応募申請書に記載のものでも可) 250文字程度まで

提案事業採用により、市内外の文化人芸術家等の人達が負担なく気軽に作品発表の場を提供、羽村市は文化、芸術等に関心があり、実際に活動している人達が沢山の。両方地区の中で羽村市首から文化人芸術家を配出しており活動の素地があります。

4. プロジェクトの内容(※当初予定と変更がない場合は、応募申請書に記載のものでも可) 300文字程度まで

市内外の文化人、芸術家の向上と在住の文化人、芸術家、愛好家、70代・アマチュアが負担なく発表の場を提供する。市長の発表に立脚し発表者と市民の交流の場をギャラリーを通じて市内外の文化向上に寄与していく。

5. プロジェクトの実施で得られた「結果」(OUTPUT。実施回数や参加者数など)、「成果」(OUTCOME。事業によって生まれた直接的な変化)、「社会的な変化」(IMPACT。事業が社会に与えた影響)などの「効果」 300文字程度まで


今年度で4年目を迎え4回目の開催(予定)実行事業。作品の内容も年齢の幅が広がっており成果が表れている。4月には「日本芸術院賞」受賞の宮崎美津子氏「並木田代」の受賞記念展示会を羽村市内外に大きな反響を呼びました。

6. プロジェクト実施にあたっての課題、今後の展望など 300文字程度まで

毎月1回年回12回の展示会を予定しているが、準備等にかかる負担は大きい。運営経費も増加傾向にある。市長の助成により、作品の募集が良くなり作者とギャラリーとの交流に展望が持てる。

7. 参考資料

支援対象プロジェクトで作成したチラシ、パンフレットやマスコミで紹介された記事等は現物またはコピー、活動状況の写真などを参考資料として提供してください。 参考資料あり・特になし



石川 孝

富士山を撮る

第37回はむら市民ギャラリー

この事業は真如苑助成を受けています。

多摩川の源流 笠取山にて

場所 羽村市コミュニティセンター2階ロビー(市役所隣)

月日 令和元年7月14日(日)～21日(日)まで

時間 午前10時～午後5時まで

最終日21日(日)は午後3時まで

問い合わせ はむら市民ギャラリー運営委員会 伊藤まで

090-6533-0229

後援 羽村市教育委員会

愛情ギョウとすーとはむら



osibanaART

高橋知津子と仲間たち

指導 高橋知津子
秋山喜代子 川杉 久子
伊藤美智江 神山 民子
内山喜代美 菅野 節子
折原 洋子 近藤多美恵
押立恵美子 斎藤八重子
小野瀬すい 鈴木 君子
熊崎美知子 宮脇まゆみ
森田 陽子

この事業は真如苑の助成を受けています

第38回 はむら市民ギャラリー

場 所 羽村市コミュニティセンター2階ロビー

月 日 8月11日(日)～18日(日)まで

時 間 午前10時～午後5時まで
最終日8月18日(日)は午後3時まで

後 援 羽村市教育委員会

問い合わせ はむら市民ギャラリー運営委員会
090-6533-0229 伊藤

第39回はむら市民ギャラリー



この事業は眞如苑の助成を受けています。

小柳祥子 版画展(木版画・銅版画)

山と花に魅せられて

場 所 羽村市コミュニティーセンター2階ロビー

月 日 9月15日(日)～22日(日)

時 間 午前10時～午後5時まで

最終日は3時まで...

後 援 羽村市教育委員会

問い合わせ はむら市民ギャラリー運営委員会

090-6533-0229 伊藤

第40回はむら市民ギャラリー

木工展

水村 喜一

芸能面

&

フクロウ



本事業は、多摩地域市民活動公募助成
(眞如苑助成事業)を一部受けております。

会場：羽村市コミュニティーセンター 2階ロビー

会期：10月13日(日)～10月20日(日)

時間：午前10時～午後5時まで

最終日20日は午後3時まで

後援：羽村市教育委員会



問い合わせ：はむら市民ギャラリー運営委員会 伊藤

090-6533-0229

第41回はむら市民ギャラリー

切り絵

切り絵講座の仲間展



本事業は、多摩地域市民活動公募助成（眞如苑助成事業）を一部受けております。

場 所：羽村市コミュニティーセンター2階ロビー

会 期：11月17日（日）～24日（日）

時 間：午前10時～午後5時まで

最終日：24日（日）は午後3時まで

後 援：羽村市教育員会



問い合わせ：はむら市民ギャラリー運営委員会

090-6533-0229 伊藤

第42回はむら市民ギャラリー

立体絵本

池田令子と仲間たち



本事業は、「多摩地域市民活動公募助成」（眞如苑助成事業）を一部受けています。

場 所 羽村市コミュニティーセンター2階ロビー
月 日 12月15日（日）～22日（日）
時 間 午前10時～午後5時まで

最終日は3時まで...

後 援 羽村市教育委員会

問い合わせ はむら市民ギャラリー運営委員会

090-6533-0229 伊藤

第43回はむら市民ギャラリー

洋子のシャッター・写真展

(春夏秋冬)



本事業は「多摩地域市民活動公募助成」(眞如苑助成事業)を一部受けています。

山根坂 聖徳神社

場 所 羽村市コミュニティーセンター2階ロビー

月 日 令和2年1月12日(日)～19日(日)

時 間 午前10時～午後5時まで

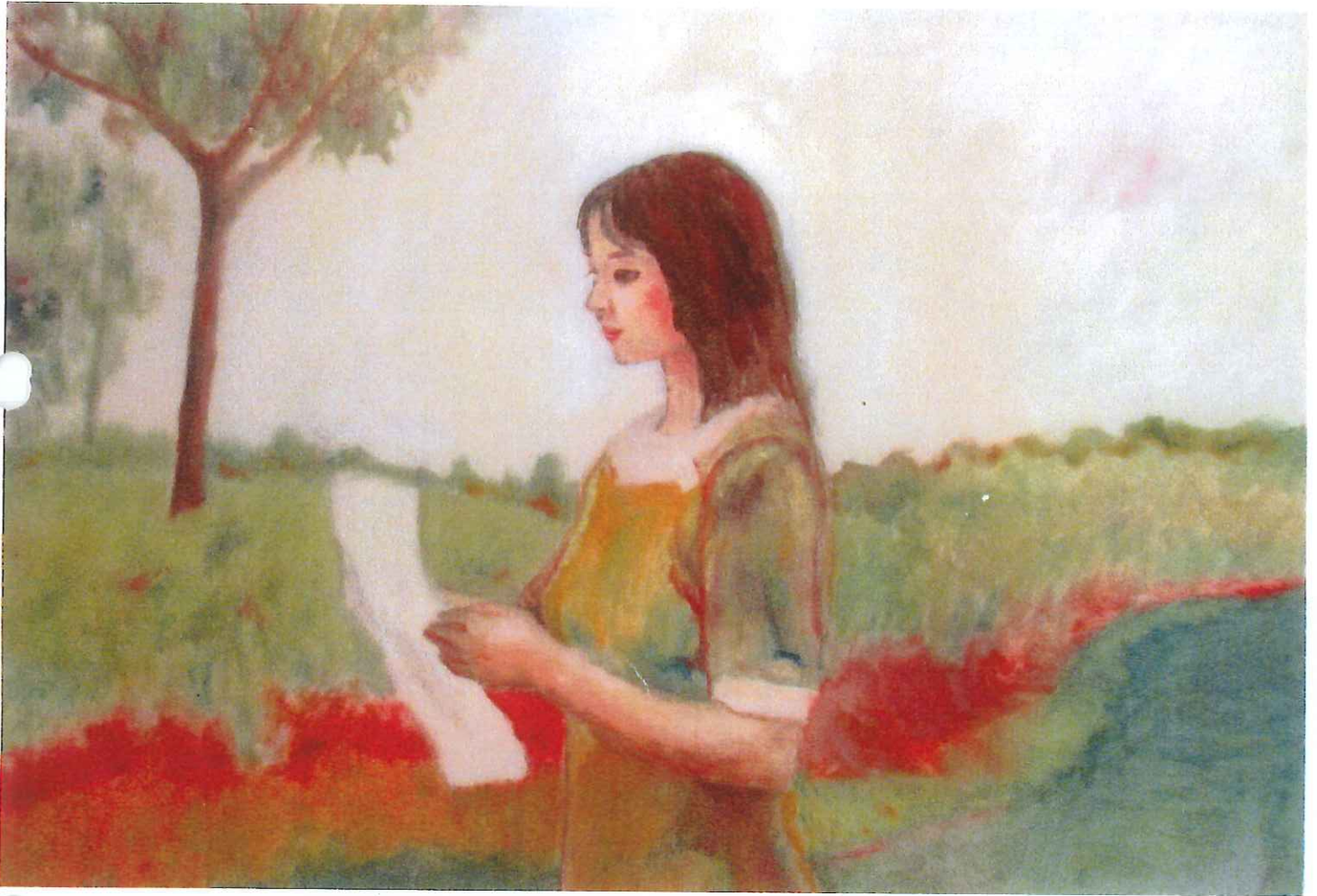
最終日19日(日) 3時まで...

後 援 羽村市教育委員会

問い合わせ はむら市民ギャラリー運営委員会

090-6533-0229 伊藤

第44回はむら市民ギャラリー 中里まどか水彩画展



本事業は、「多摩地域市民活動公募助成」（真如苑助成事業）を1部受けています。

会 場：羽村市コミュニティセンター2階ロビー

日 時：令和2年2月16日（日）～23日（日）

時 間：午前10時～午後5時 最終日23日は午後3時まで

休館日：2月17日（月）ギャラリーはお休みです

後 援：羽村市教育委員会

問い合わせ：はむら市民ギャラリー運営委員会

090-6533-0229 伊藤

第45回はむら市民ギャラリー

高橋信吾 フィッシュカービング展



多摩川の妖精たち...



色鉛筆画



本事業は、「多摩地域市民活動公募助成」「真如苑助成事業」を一部受けています。

場所 サクラモール ホンダカーズ内展示場

日時 令和2年 3月15日(日)～22日(日) 18日(水)は休館日

午前10時～午後5時 最終日は3時まで

作者滞在時間帯 16日月曜日は一日中、それ以外は10時～13時まで。

主催・問合せ：はむら市民ギャラリー運営委員会 090-6533-0229 伊藤

後援：羽村市教育委員会