

助成事業実施報告書

団体名 アール・ブリュット立川実行委員会

代表者・役職名 氏名 実行委委員長 松岸ゆかり

▼報告書の扱い、および記入にあたっての注意点

この報告書(精算報告書以外)は、ホームページなどで公開する予定ですので、広く読まれることを想定してご記入ください。また、編集段階で、表記・表現等を事務局で編集する場合がありますので、あらかじめご了承ください。語尾の表現は「です・ます」調でお願いします。報告書に掲載するため活動の内容がよくわかる写真(2枚程度。写真の肖像権問題がないものの提出をお願い致します)を添付して下さい。

1. 助成プロジェクト名

アール・ブリュット立川 2018 一心が描くアートを届けるー

2. 実施団体の概要(創設の経緯、創設時期=法人で、法人化前に任意団体での活動がある場合、その段階からご記入ください。会員数など。180文字程度まで)

2015 年春、実行委員会形式で、メンバーを有志で募り会を立ち上げました。メンバーの殆どが障がいを持つ家族の親である。アール・ブリュット作品の魅力を市民に伝えたかったため、特に市民の目に触れ易い場所としてデパートでの展示を考えました。アール・ブリュット作品の魅力をプレゼンテーションしたところ、理解して頂き展示の実現に至りました。

3. プロジェクトの目的とその背景(※応募申請書に記載のものでも可) 250文字程度まで

アール・ブリュットとは正規の美術教育を受けていない人々が、伝統や社会の潮流に流される事無く独自の方法により表現したものです。そうした作品の多くは福祉の現場に多く見られます。しかし、こうした作品の多くはその存在が認められずにいます。彼らの魂からほとばしる魅力的な作品を展示で伝え、それに伴う環境改善に一翼を担えたらと考えています。

4. プロジェクトの内容(※当初予定と変更がない場合は、応募申請書に記載のものでも可) 300文字程度まで

- ・企業や事業所を訪問して活動内容をプレゼンテーションし、協賛、後援、協力などを得ました。
- ・様々な展示会や紹介者からの情報には常に耳をかた向け、直接会場に足を運び新しい作家を発掘しながら、出会った作品からテーマとを照合しながら作り、展示の計画をしました。
- ・展示テーマを押し出したポスター、フライヤーなど印象的な図案に心がけ、モノレール構内及び車内、バス車内、郵便局など掲示の許可を頂いて広く広報に努めました。
- ・伊勢丹立川店を中心に、モノレール構内の展示や立川市内学習館の展示やワークショップを行いました。
- ・アール・ブリュット作家の個展の搬入・搬出・パフォーマンスのサポートをしました。
- ・協賛した方々への報告書(作品集)の作成とアンケートの集計を行い展示協力者に報告をしました。

5. プロジェクトの実施で得られた「結果」(OUTPUT。実施回数や参加者数など)、「成果」(OUTCOME。事業によって生まれた直接的な変化)、「社会的な変化」(IMPACT。事業が社会に与えた影響)などの『効果』 300文字程度まで

2015 年から開催している立川伊勢丹での展示では、毎年 6 日間で 5000 人以上の来場者数を数えています。対外的にも様々な団体が同じように展示を計画するために訪ねてくる事が多くなって来たり、方々で色々な形でアール・ブリュット展が開催されるようになって来ました。本出展作家の中には海外の作品展でも紹介されたり、他の団体から展示作品の要請や、個展を実施する人気作家も出て来ました。西立川駅近くに出来た永井画廊では、常設でアール・ブリュット立川の展示作家の作品が展示販売されるようになり、福祉事業所にとっても作家にとっても良い発表の場所となり市場となっています。また、西立川商店会ではこうした画廊が出来た事をきっかけに商店街に・アール・ブリュット作家の作品を展示するなど商店街の活性化にもつながっています。

6. プロジェクト実施にあたっての課題、今後の展望など 300文字まで

本団体は実行委員会形式の非営利とした民間団体です。メンバーの殆どが障害を持った家族がいるため、家族の送迎などのため活動時間も制約された中で行っています。又、運営資金は協賛者や支援団体の助成金を頼って成立するのでそうした予算は、毎年確かな補償があるわけでないで、例年次年度の予算を綱渡りしながら行っています。しかし、手前みそですが、ある支援団体が私たちの活動を、「10 年で行う内容を 4 年で実績をあげている…」と高く評価して下さったが、内容的には意義ある実績を生み出していると自負しています。ですが、残念なことに若い層の者たちにつなげる事が出来ないのが悩みとなっています。2020 年を活動の区切りとするためにも今年度から、同じ志を持つ団体に働きかけをし、方向性を探っていきたいと考えています。

7. 参考資料(添付)

アール・ブリュット

立川
2018

アートが
あなたの心に
すみついた。



ARTBRUT TACHIKAWA 2018

伊勢丹 立川店

■10月24日(水) - 29日(月)

【会場】5階/特別室
2階/ギャラリースクエア(特設会場)
3~6階/エスカレータ脇

【時間】10:00 - 19:30(最終日 5階特別室のみ17:00まで)

【入場】無料

★ オープニングセレモニー 10月24日(水) 10:10 ~
2階/ギャラリースクエア脇

多摩モノレール

■9月1日(土) - 30日(日)

● 玉川上水駅 ● 高幡不動駅(各駅構内)

■9月29日(土) - 10月31日(水)

● 砂川七番駅 ● 泉体育館駅 ● 高松駅(各駅構内)

立川市 高松学習館

■9月5日(水) - 17日(月・祝) 10日(月)休館

アール・ブリュット立川~高松からの風~
【時間】9:00 - 22:00

★ ワークショップ 9月9日(日) 参加費無料

①10:00 ~ 12:00 / ②14:00 ~ 16:00

＜ 出展作家 ＞

朝熊 怜依
阿部 剛士
阿山 隆之
荒井 聡子
安藤 和弘
伊賀 敢男留
井川 知美
石井 大輔
石井 正也
石倉 真理
石田 恵美子
市村 遼平
伊東 健
伊藤 広哲
岩崎 岳
岩橋 徹
内田 怜
梅原 直美
榎本 宏
遠藤 秀治
大澤 昌
太田 奈々
大谷 浩一
小川 奈緒
小川 竜平
OTTI
小畑 智洋
河口 琢郎
川嶋 佑美
神原 修二
木下 あずみ
木村 拓也
工藤 拓生
黒坂 ゆうみ
黒沢 孝博
桑原 隼弥
kokoro
小坂 真一
小関 賢輔
古名 和哉
小林 智貴
小林 茉莉亜
小又 美優
佐藤 駿介
佐藤 孝彦
佐藤 知子
品田 絵理
柴田 将人
渡江 篤子
清水 峰男
清水 裕子
志村 雅司
東海林 陽子
鈴木 淳
鈴木 貴裕
鈴木 伸明
高田 踊琴
高橋 涼巴
高橋 直樹
田久保 孝行
竹淵 伸一
田中 俊
玉川 宗則
田港 萌恵
土屋 信彦
照内 佑太郎
常盤 裕子
長井 啓子
中島 知子
永瀬 洋昌
永田 大輔
仲吉 陽光
奈良 一穂
林 航平
原田 優
樋口 福美
古川 さつき
松浦 雅生
松田 修
松永 悠
松本 作和子

アール・ブリュット立川 2018

＜ 特別協賛 ＞
(株) ールディングス
真如苑
多摩都市モノレール(株)
立川バス(株)

多摩モノレール展示

● 9月1日(土) - 30日(日)
● 9月29日(土) - 10月31日(水)

玉川上水

砂川七番

泉体育館

高松

立川駅
周辺会場

北口

立川駅

高幡不動

＜ 作品協力 ＞

いろりん
(福) 啓光えが
(福) 啓光学園
(特非) こらそん
(特非) しらゆり
(福) すみれ会
(同) ソエル
Sora
(福) それいゆ 花の里
(福) 滝乃川学園

(特非) テイクオフ
(福) 東京光の家
平川病院(造形教室)
福生第二学園
(特非) 学びの広場
(福) 武蔵野会
木馬工房
(特非) 結の会
(福) 友愛学園

[主催] アール・ブリュット立川実行委員会

[共催] 立川市、立川市社会福祉協議会、(株) 三越伊勢丹 伊勢丹立川店

[後援] 立川市教育委員会、立川市地域文化振興財団、立川商工会議所、
立川観光協会、立川市自治会連合会、立川市商店街振興組合連合会、
立川市民生委員・児童委員協議会、立川市障害者後援会、
立川青年会議所、東京立川ロータリークラブ、東京立川こぶしロータリークラブ、
東京立川ライオンズクラブ、国際ソロプチミスト立川、(福) 愛成会

[協力] 多摩信用金庫(広報)、たまfunアート(設置)、中村 能己(映像)、和賀 一(写真)、
(株) 東美八王子店(運搬)、アール・ブリュット立川サポーターズの会、
KANTAN Inc.(広告企画製作)

＜ 協賛 ＞

天野不動産(株)
伊賀雄史土地家屋調査士事務所
(株) いなげやウィング
いろりん
岩崎商事(株)
岩崎倉庫(株)
岩崎不動産(株)
(株) エルヴィエント 就労支援事業所ノア
(株) 円グループ
ガレリアサローネ
(株) 玩拓
KANTAN Inc.
NPO法人こらそん
さくらんぼ保育園
(福) 至誠学園立川
社会生活サポートセンターこみっと
就労支援社会福祉施設 わくあつぷ
障害のある人もない人も
暮らしやすい立川を考える会
NPO法人しらゆり
NPO法人自立生活センター・立川
NPO法人自立生活センター・東大和
鈴春商事(株)
(福) すみれ会
生活雑貨SARAハウス
西武信用金庫立川南口支店
(株) セカンドファクトリー
そばcafe風庵
(福) それいゆ花の里
高木税務会計事務所
高橋俊土地家屋調査士事務所
(有) タカハシ食品
(福) 滝乃川学園
(株) ダジュール
立川介護老人保健施設わかば
立川市肢体不自由児・者父母の会たつこ
NPO法人立川市障害者後援会
立川市手をつなぐ親の会
立川福祉作業所
たまfunアート
中央労働金庫立川支店
NPO法人テイクオフ
(有) てく工房
(税) 藤花
東京ガス(株) 多摩支店
永井画廊立川ギャラリー
(有) 羽山工務店
福生第二学園
ヘルプ協会たちかわ
NPO法人学びの広場
(福) 幹福社会
(有) 峰工業
(資) MERRY ROOM
木馬工房
焼き菓子 にの帆
(株) ヤマヲ
NPO法人結の会
NPO法人ゆるら
～五十音順敬称略～

お電話：080-4000-5197 (アール・ブリュット立川実行委員会)

メール：abt.tachikawa@gmail.com

ホームページ：artbruttachikawa.wixsite.com/artbruttachikawa

facebookページ：https://www.facebook.com/artbruttachikawa

ホームページ

facebook



お問合せ先

アール・ブリュット立川

検索

本日は「アール・ブリュット立川2018」にご来場いただき誠にありがとうございます。今年で4回目になります。多摩地域に住む才能豊かなアール・ブリュット作家の作品と向きあうと、時間と空間を越えて、ここに訴えかけてきます。既成概念にとらわれない自由な発想、魂の声、人間が本来持っている表現する喜びを五感で感じとっていただけたら幸いです。

出展していただきました作家の皆様はじめ、共催、協賛、後援、協力と温かいご支援をしていただきました皆様に心より感謝申し上げます。

～東京光の家新生園～

ギャラリー
スクエア
(特設会場)



ARTBRUT
TACHIKAWA 2018

わが
お母
の会
者
後援
会

アートがあなたの心にすみついた。



ARTS COUNCIL TOKYO (公益財団法人東京都歴史文化芸術審議会)

展示会場

- 5階／特別室
- 2階／ギャラリースクエア(特設会場)
- 西側エスカレータ脇パネル(3・4・5・6階)

伊勢丹 立川店
フロアマップ



西側
エスカレータ脇
パネル
(3・4階)



■ 仲吉 陽光

3階



■ 小畑 智洋

4階



■ 田久保 孝行



■ 柴田 将人

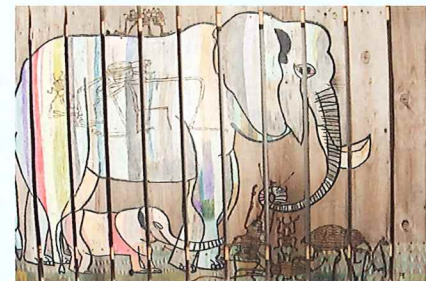
5階
特別室



■ 阿山 隆之



■ 安藤 和弘



■ 伊賀 敢男留



■ 伊東 健



■ 岩崎 岳



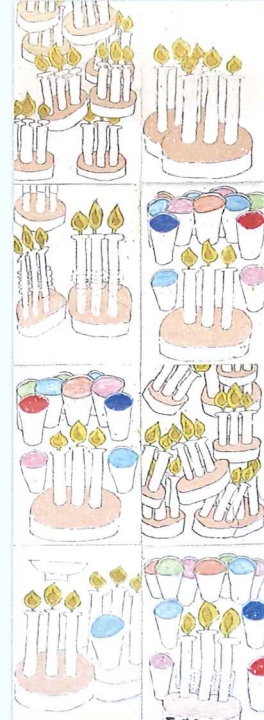
■ 石井 大輔

OTTI



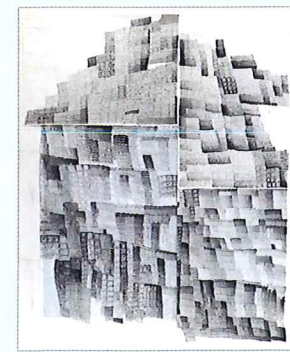
■ 内田 伶

木下 あずみ



■ 木村 拓也

啓光えがお
工芸デザイン係



■ 小林 智貴



■ 東海林 陽子

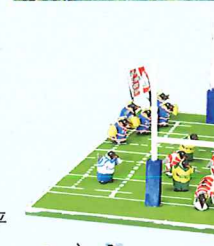
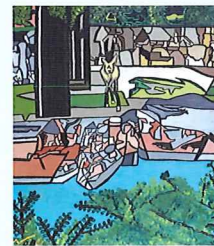
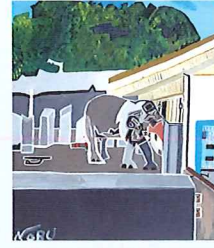


■ 高田 踊琴



■ 高橋 直樹

鈴木 伸明



林 航平



三田 大介



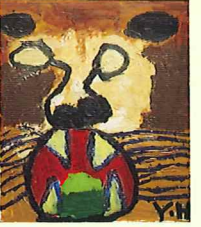
■ 樋口 福美



■ 森 隆敏

6階

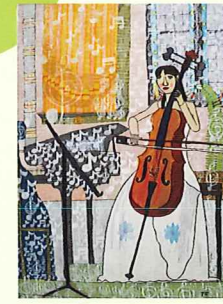
■ 山川 大樹



■ 桑原律也

西側
エスカレータ脇
パネル
(5・6階)

5階



■ 阿山 隆之

